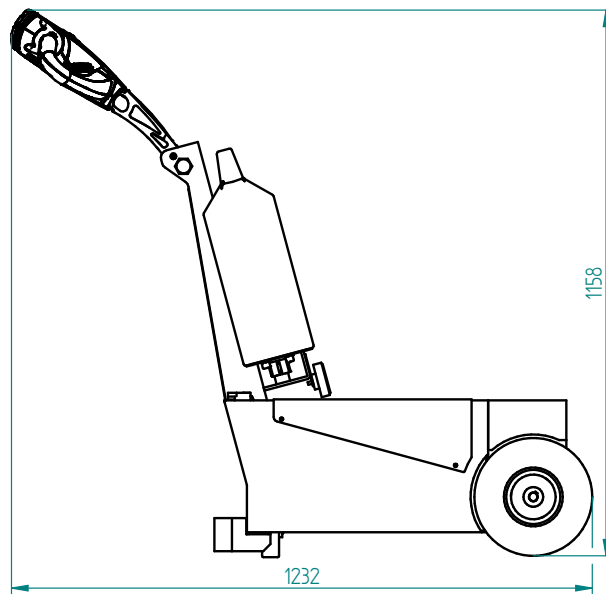
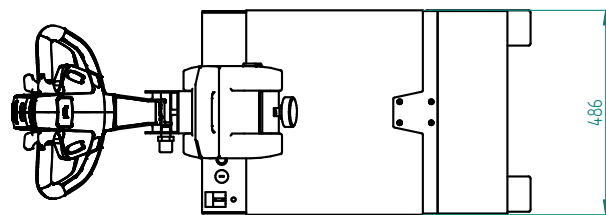




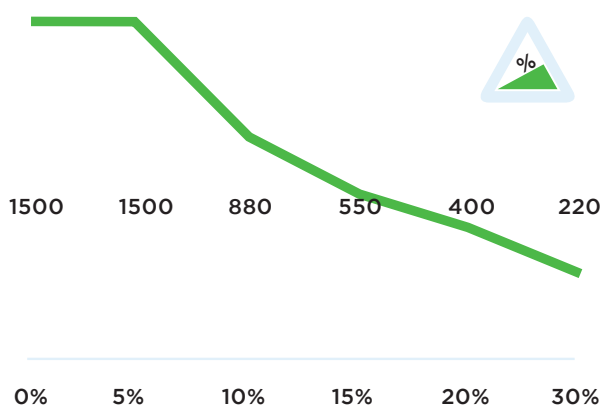
Technische Daten T1500-D

Rahmen	Stahl, pulverbeschichtet
Abtrieb	24V DC, 300W, 100 rpm
Gewicht	180 kg
Gewicht Anhänger	1500 kg
Zugkraft (N)	1800N
Batterie	Auswechselbar Batteriepack
Geschwindigkeit	Max. 4,7 km/h
Antriebsrädern	Vollgummi ø250x80 mm
Breite	486mm
Länge	1232mm
Deichsel Höhe	750-985 mm (variabel)
Zusammengeklappt	770mm
Schalldruckpegel	68,5 dB
Zu verwenden von	-40 °C / 70 °C
Schutzart	Machine IP44

Abmessungen T1500-D



Zugkraft T1500-D (in KG)



Standard T1500-D



Standard parts T1500-D

Ladegerät 24V 2A
inkl. Ladekabel



Artikelnummer:
OPT0009

Wartungsfrei AGM
Batterie 24V-20Ah,
6018



Artikelnummer:
OPT0110-RAL6018

Vollgummi An-
triebsrad, Schwarz



*Vollgummi Antriebsrad,
schwarz*

Artikelnummer:
M0248

Einstellbare Deichsel-
kopf



Standard parts T1500-D

Engine 600W
100RPM BREMSE
6911413X



Artikelnummer:
M2098

Batterieanzeige
LBF318 LED



Artikelnummer:
M0123

Sicherheitsschalte



2 programmierbare
Geschwindigkeiten



Optionen T1500-D



**Akku Lithium-LiFe-
PO4 25,6V-36Ah
GRÜN**

Bestellnummer
OPT0106



**Akku Lithium stat-
tdessen Akku AGM
GRÜN**

*Inklusive Ladegerät
OPT0023*

Bestellnummer
OPT0107



**Wartungsfrei AGM
Batterie 24V-20Ah,
6018**

Bestellnummer
OPT0110-RAL6018



**ZUSCHL Antriebsrad
Luftreifen non-m
GRAU**

*ZUSCHLAG Antriebsrad
Luftreifen non-marking
GRAU*

Bestellnummer
OPT0156



**ZUSCHL Antrieb
Luftreifen Schaum 2b
SCH**

*ZUSCHLAG Antriebsrad
Luftreifen Schaumkern
2.0b SCHWARZ*

Bestellnummer
OPT0158



**ZUSCHL Antriebsrad
Vollgummi nonm.
GRAU**

Bestellnummer
OPT0161



**ZUSCHLAG An-
triebsrad non-mar-
king GELB**

Bestellnummer
OPT0163



Hupe 90dB

Bestellnummer
OPT0045



Hupe

Bestellnummer
OPT0055



Hupe 103 dB

Bestellnummer
OPT0059



Not-Aus Komplet

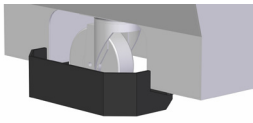
Bestellnummer
OPT0063



**Blitzlicht gusseisen
Deichselkopf**

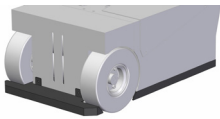
Bestellnummer
OPT0076

Optionen T1500-D



**Abdeckung Lenkrolle
T1500-D**

Bestellnummer
OPT0130



Bumper für T1500-D

Bestellnummer
OPT0167



**Bellybutton 2-Schritt
Reset**

*Nach Bellybutton ge-
brauch aus/ein schal-
tung erforderlich*

Bestellnummer
OPT0168



**Ein- / Ausschalter
Maschine**

Bestellnummer
OPT0016



Fernbedieng

8-Kanal

Bestellnummer
OPT0024-5



Fernbedienung

6-Kanal

Bestellnummer
OPT0026-5



Schieb Stange

Bestellnummer
OPT0048



**Stundenzähler kom-
plette**

Bestellnummer
OPT0056



Antistatik-Streifen

Bestellnummer
OPT0058



Kodeschloss

Bestellnummer
OPT0068



Dokument halter

Bestellnummer
OPT0127

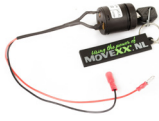


**Vorbereitung Elektrische
Haken**

Bestellnummer
OPT0143

Optionen T1500-D

Zündschloss Ver- schiessend



Bestellnummer
OPT0145

Zündschloss gleichschliessend



Bestellnummer
OPT0146

Zündschloss unter grosser Deichselkop



*Verschiessend
nur mit OPT0171*

Bestellnummer
OPT0147

Zündschloss unter grosser Deichselkop



*Gleichschliessend. Nur
mit OPT0171*

Bestellnummer
OPT0148

Deichselkopf Aus- schlag Begrenzung



Bestellnummer
OPT0169

Kundenspezifische Programmierung



Bestellnummer
OPT0170

Großere Deichsel



Mit 6 Schalterpositionen

Bestellnummer
OPT0171

Maximalgewicht



Bestellnummer
OPT0172

Einsteller Italsea



Bestellnummer
D0003

Ladestation Für 1 AGM Batterie



Bestellnummer
OPT0015

Ladestation für 1 Li- thium Batterie



Bestellnummer
OPT0023

Ladestation für 5 Batterien



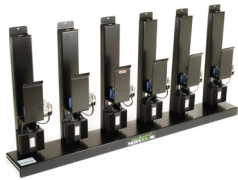
Bestellnummer
OPT0039

Optionen T1500-D



U-Rahmen für Abfallbehälter 1000/1100L

Bestellnummer
OPT0088



Ladestation für 6 AGM Batterien

Bestellnummer
OPT0115



Verriegelung Ladestation mit 6 Einheiten

Bestellnummer
OPT0152



Klaphaken auf Schleppler, Diameter 16

Bestellnummer
H0128-D16



Klaphaken auf Schleppler, Diameter 20

Bestellnummer
H0128-D20



Klaphaken auf Schleppler, Diameter 25

Bestellnummer
H0128-D25



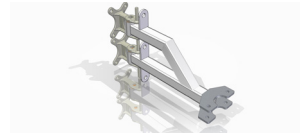
Klaphaken auf Schleppler, Diameter 32

Bestellnummer
H0128-D32



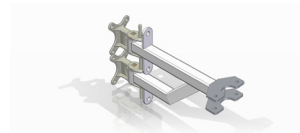
Klaphaken auf Schleppler, Diameter 25

Bestellnummer
H0128-D35



Grundhaken

Bestellnummer
H7070



Grundhaken Hoch

Bestellnummer
H7080



Haken geradestand
Blokkingierung

Bestellnummer
OPT0012



Hebemodul Elektrisch
für Haken

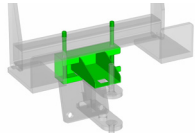
Bestellnummer
OPT0050

Optionen T1500-D



Faltenden Haken für Blumenwagen

Bestellnummer
OPT0099



Unterstützung für auswechselbar Haken

Bestellnummer
OPT0122



Verriegelung für Haken, elektrisch

Bestellnummer
OPT0129



Automatische Anhängerkupplung

Bestellnummer
OPT0200



Basismodule, Feder, Bolzen, Gegenplatte

Bestellnummer
OPT0203



Willecke
Hebe- und Fördergeräte GmbH
 An der Becke 7 (Gewerbegebiet Ludwigstal)
 D-45527 Hattingen
 Tel./Fax.: +49 (0) 2324 / 39112 - 0 / -22
 info@willecke.de; www.willecke.de

