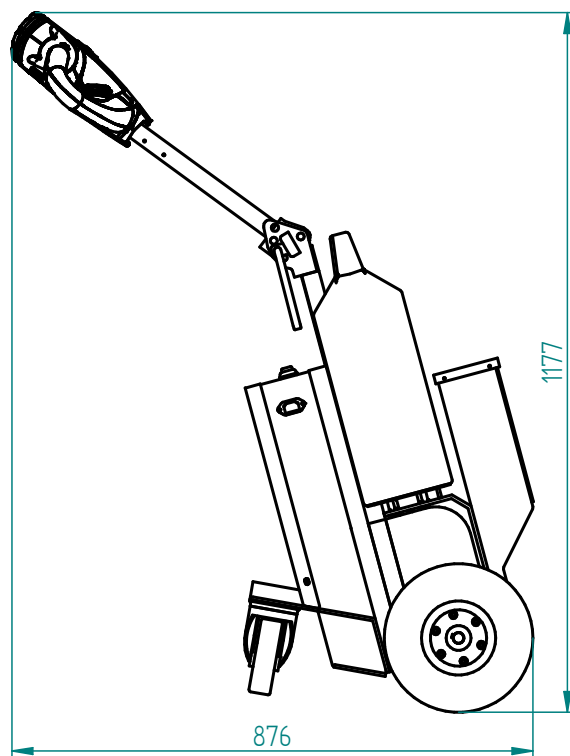
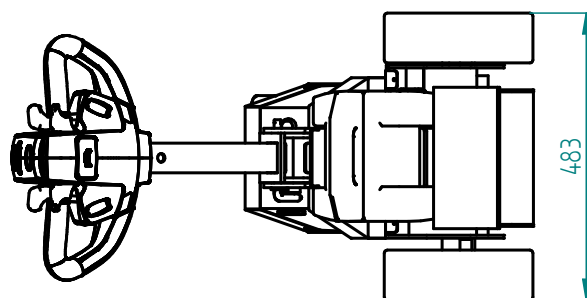




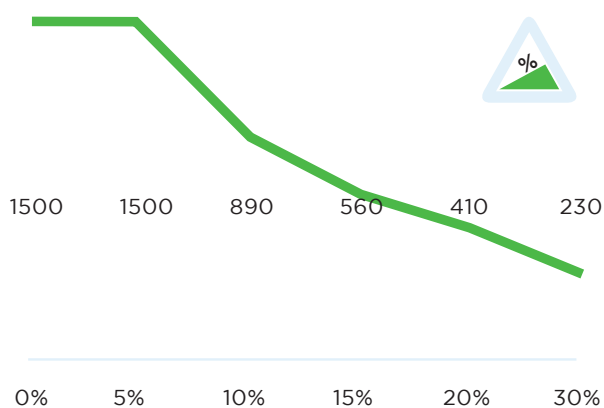
Technische Daten T1500

Rahmen	Stahl, pulverbeschichtet
Abtrieb	24V DC, 600W, 100 toeren/min 24V DC, 600W, 100 rpm
Gewicht	105 kg
Gewicht Anhänger	1500 kg
Zugkraft (N)	1800N
Batterie	Auswechselbar Batteriepack
Geschwindigkeit	Max. 4,7 km/h
Antriebsrädern	Vollgummi ø250x80 mm
Breite	483mm
Länge	876mm
Deichsel Höhe	750-1177mm (variabel)
Zusammengeklappt	770mm
Schalldruckpegel	68,5 dB
Zu verwenden von	-40 °C / 70 °C
Schutzart	Machine IP44

Abmessungen T1500



Zugkraft T1500 (in KG)



Standard T1500



Standard parts T1500

Ladegerät 24V 2A
inkl. Ladekabel



Artikelnummer:
OPT0009

Wartungsfrei AGM
Batterie 24V-20Ah,
6018



Artikelnummer:
OPT0110-RAL6018

Vollgummi An-
triebsrad, Schwarz



*Vollgummi Antriebsrad,
schwarz*

Artikelnummer:
M0248

Einstellbare Deichsel-
kopf



Standard parts T1500

Engine 600W
100RPM BREMSE
6911413X



Artikelnummer:
M2098

Batterieanzeige
LBF318 LED



Artikelnummer:
M0123

Sicherheitsschalte



2 programmierbare
Geschwindigkeiten



Optionen T1500



**Akku Lithium-LiFe-
PO4 25,6V-36Ah
GRUN**

Bestellnummer
OPT0106



**Akku Lithium stat-
tdessen Akku AGM
GRUN**

*Inklusive Ladegerät
OPT0023*

Bestellnummer
OPT0107



**Wartungsfrei AGM
Batterie 24V-20Ah,
6018**

Bestellnummer
OPT0110-RAL6018



**ZUSCHL Antriebsrad
Luftreifen non-m
GRAU**

*ZUSCHLAG Antriebsrad
Luftreifen non-marking
GRAU*

Bestellnummer
OPT0156



**ZUSCHL Antrieb
Luftreifen Schaum 2b
SCH**

*ZUSCHLAG Antriebsrad
Luftreifen Schaumkern
2.0b SCHWARZ*

Bestellnummer
OPT0158



**ZUSCHL Antriebsrad
Vollgummi nonm.
GRAU**

Bestellnummer
OPT0161



**ZUSCHLAG An-
triebsrad non-mar-
king GELB**

Bestellnummer
OPT0163



**Hupe mit bedienung
auf Bellybutton**

Bestellnummer
OPT0049



Hupe 103 dB

Bestellnummer
OPT0059



Not-Aus Komplet

Bestellnummer
OPT0063



Blitzlampe

Bestellnummer
OPT0065



**Bellybutton 2-Schritt
Reset**

*Nach Bellybutton ge-
brauch aus/ein schal-
tung erforderlich*

Bestellnummer
OPT0168

Optionen T1500



Fernbedienung

8-Kanal

Bestellnummer
OPT0024-4



Fernbedienung

6 Kanal

Bestellnummer
OPT0026-4



Schieb Stange

Bestellnummer
OPT0048



Dokumentenhalter mit Klammer

Bestellnummer
OPT0053



Stundenzähler kom- plette

Bestellnummer
OPT0056



Hupe 90dB

Bestellnummer
OPT0057



Antistatik-Streifen

Bestellnummer
OPT0058



Kodeschloss

Bestellnummer
OPT0068



Vorbereitung Elektri- sche Haken

Bestellnummer
OPT0143



Zündschloss Ver- schiebenschliessend

Bestellnummer
OPT0145



Zündschloss gleichschliessend

Bestellnummer
OPT0146



Zündschloss unter grosser Deichselkop

Verschiebenschliessend
nur mit OPT0171

Bestellnummer
OPT0147

Optionen T1500



Zündschloss unter grosser Deichselkop

Gleichschliessend. Nur mit OPT0171

Bestellnummer
OPT0148



Kundenspezifische Programmierung

Bestellnummer
OPT0170



Größere Deichsel

Mit 6 Schalterpositionen

Bestellnummer
OPT0171



Einsteller Italsea

Bestellnummer
D0003



Ladestation Für 1 AGM Batterie

Bestellnummer
OPT0015



Ladestation für 1 Lithium Batterie

Bestellnummer
OPT0023



Ladestation für 5 Batterien

Bestellnummer
OPT0039



Rahmen für Vierrädrigen Abfallbehälter

Bestellnummer
OPT0085



U-Rahmen für Abfallbehälter 1000/1100L

Bestellnummer
OPT0088



Ladestation für 6 AGM Batterien

Bestellnummer
OPT0115



Verriegelung Ladestation mit 6 Einheiten

Bestellnummer
OPT0152

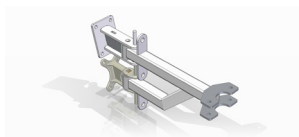


Grundhaken

Bestellnummer
H7050

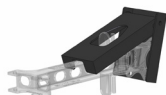
Optionen T1500

Grundhaken Hoch



Bestellnummer
H7060

Haken geradestand Blokking



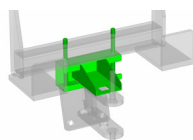
Bestellnummer
OPT0012

Hebemodul Elektrisch für Haken



Bestellnummer
OPT0050

Unterstützung für auswechselbar Haken



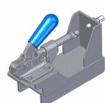
Bestellnummer
OPT0122

Verriegelung Für Ha- ken, elektrisch



Bestellnummer
OPT0129

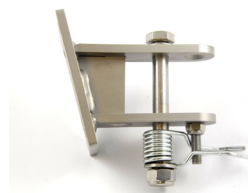
Bedienungshandel Borgmodule



*Voor op machines met
vierkante buis*

Bestellnummer
OPT0189

Basismodule, Feder, Bolzen, Gegenplatte



Bestellnummer
OPT0202



Willecke
Hebe- und Fördergeräte GmbH
 An der Becke 7 (Gewerbegebiet Ludwigstal)
 D-45527 Hattingen
 Tel./Fax.: +49 (0) 2324 / 39112 - 0 / -22
 info@willecke.de; www.willecke.de

