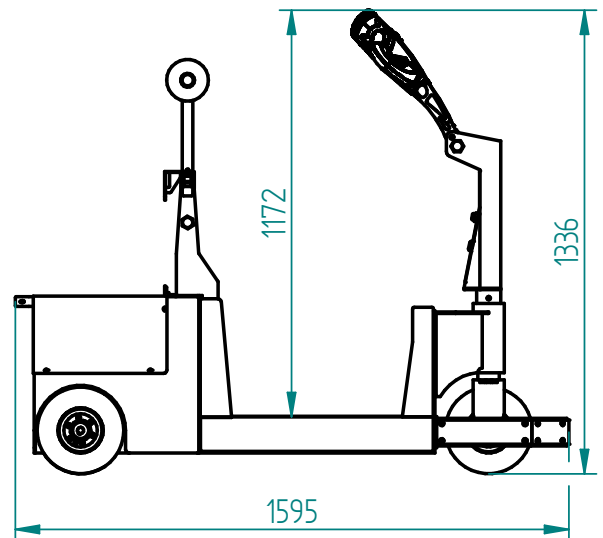
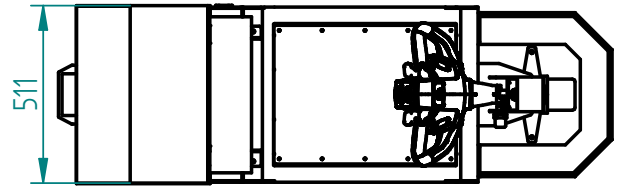




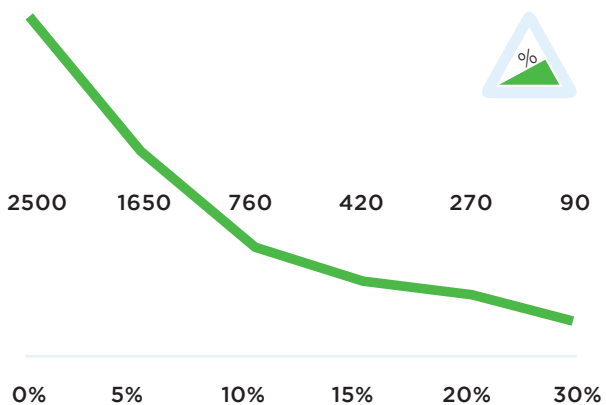
## Technische Daten T2500-PLATFORM

<b>Rahmen</b>	Stahl, pulverbeschichtet
<b>Abtrieb</b>	24V DC, 800W, 170 rpm
<b>Gewicht</b>	300 kg
<b>Gewicht Anhänger</b>	2500 kg
<b>Zugkraft (N)</b>	2200N
<b>Batterie</b>	Eingebaut
<b>Geschwindigkeit</b>	Max. 8 km/h
<b>Antriebsrädern</b>	Vollgummi ø250x80 mm
<b>Breite</b>	511mm
<b>Länge</b>	1595mm
<b>Deichsel Höhe</b>	1336mm
<b>Zusammengeklappt</b>	Entfällt
<b>Schalldruckpegel</b>	68,5 dB
<b>Zu verwenden von</b>	-40 °C / 70 °C
<b>Schutzart</b>	Machine IP44

## Abmessungen T2500-PLATFORM



## Zugkraft T2500-PLATFORM (in KG)



## Standard T2500-PLATFORM



## Standard parts T2500-PLATFORM

### Akku 12V-75A



Artikelnummer:  
M2102

### Eingebautes Ladegerät 24V-10A Rückkoppl.



*Eingebautes Ladegerät  
24V-10A mit Rückkopplung*

Artikelnummer:  
M2134

### Vollgummi Antriebsrad, Schwarz



*Vollgummi Antriebsrad,  
schwarz*

Artikelnummer:  
M0248

### Einstellbare Deichselkopf



## Standard parts T2500-PLATFORM

### Motor 800W 170RPM BREMSE 6911488E



Artikelnummer:  
M2517

### Batterieanzeige LBF318 LED



Artikelnummer:  
M0123

### 2 programmierbare Geschwindigkeiten



## Optionen T2500-PLATFORM



**ZUSCHL Antriebsrad  
Vollgummi nonm.  
GRAU**

Bestellnummer  
OPT0161



**ZUSCHLAG Rad Vol-  
lgummi non-marking  
GRAU**

Bestellnummer  
OPT0162



**ZUSCHLAG An-  
triebsrad non-mar-  
king GELB**

Bestellnummer  
OPT0163



**ZUSCHLAG Rad  
non-marking GELB**

Bestellnummer  
OPT0164



**Hupe 90dB**

Bestellnummer  
OPT0045



**Hupe**

Bestellnummer  
OPT0055



**Hupe 103 dB**

Bestellnummer  
OPT0059



**Not-Aus Komplet**

Bestellnummer  
OPT0063



**Blitzlicht gusseisen  
Deichselkopf**

Bestellnummer  
OPT0076



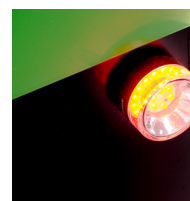
**Stoßstange Rad**

Bestellnummer  
OPT0079



**LED-Leuchten weiß  
inkl. Schalter**

Bestellnummer  
OPT0105



**Blitzlicht im Front am  
Scooter**

Bestellnummer  
OPT0118

## Optionen T2500-PLATFORM

### Blitzlampe auf Mast



Bestellnummer  
OPT0119

### Ein- / Ausschalter Maschine



Bestellnummer  
OPT0016

### Stundenzähler komplette



Bestellnummer  
OPT0056

### Antistatik-Streifen



Bestellnummer  
OPT0058

### Kodeschloss



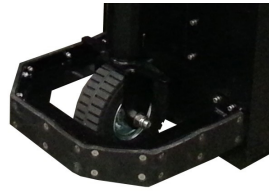
Bestellnummer  
OPT0068

### LED-leuchten rot inkl. Schalter



Bestellnummer  
OPT0093

### Frontstoßstange T2500-Plattform+Scooter



Bestellnummer  
OPT0125

### Dokument halter



Bestellnummer  
OPT0127

### Vorbereitung Elektrische Haken



Bestellnummer  
OPT0143

### Zündschloss Verschiedenschliessend



Bestellnummer  
OPT0145

### Zündschloss gleichschliessend



Bestellnummer  
OPT0146

### Zündschloss unter grosser Deichselkopf



*Verschiedenschliessend  
nur mit OPT0171*

Bestellnummer  
OPT0147

## Optionen T2500-PLATTFORM



### Zündschloss unter grosser Deichselkop

*Gleichschliessend. Nur mit OPT0171*

Bestellnummer  
OPT0148



### Kundenspezifische Programmierung

Bestellnummer  
OPT0170



### Großere Deichsel

*Mit 6 Schalterpositionen*

Bestellnummer  
OPT0171



### Einsteller Italsea

Bestellnummer  
D0003



### Ladestation für Accu Pack

Bestellnummer  
OPT0071



### U-Rahmen für Abfallbehälter 1000/1100L

Bestellnummer  
OPT0088



### Klaphaken auf Schleppler, Diameter 16

Bestellnummer  
H0128-D16



### Klaphaken auf Schleppler, Diameter 20

Bestellnummer  
H0128-D20



### Klaphaken auf Schleppler, Diameter 25

Bestellnummer  
H0128-D25



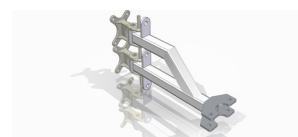
### Klaphaken auf Schleppler, Diameter 32

Bestellnummer  
H0128-D32



### Klaphaken auf Schleppler, Diameter 25

Bestellnummer  
H0128-D35

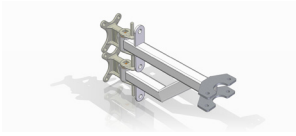


### Grundhaken

Bestellnummer  
H7070

## Optionen T2500-PLATFORM

### Grundhaken Hoch



Bestellnummer  
H7080

### Haken geradestand Blockierung



Bestellnummer  
OPT0012

### Hebemodul Elektrisch für Haken



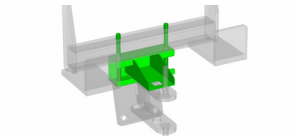
Bestellnummer  
OPT0050

### Faltenden Haken für Blumenwagen



Bestellnummer  
OPT0099

### Unterstützung für auswechselbar Haken



Bestellnummer  
OPT0122

### Verriegelung Für Ha- ken, elektrisch



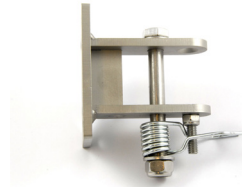
Bestellnummer  
OPT0129

### Automatische Anhän- gerkupplung



Bestellnummer  
OPT0200

### Basismodule, Feder, Bolzen, Gegenplatte



Bestellnummer  
OPT0203



**Willecke**  
**Hebe- und Fördergeräte GmbH**  
 An der Becke 7 (Gewerbegebiet Ludwigstal)  
 D-45527 Hattingen  
 Tel./Fax.: +49 (0) 2324 / 39112 - 0 / -22  
 info@willecke.de; www.willecke.de

