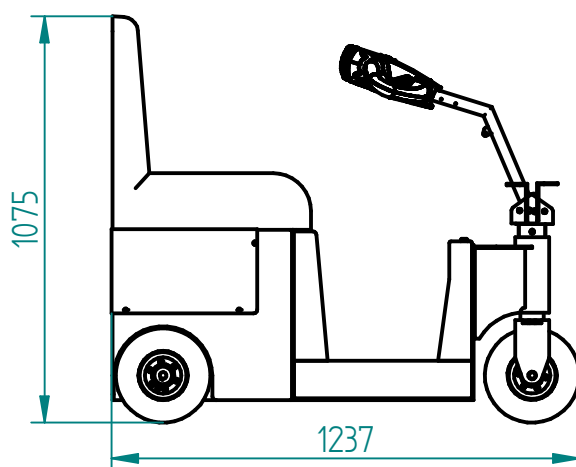
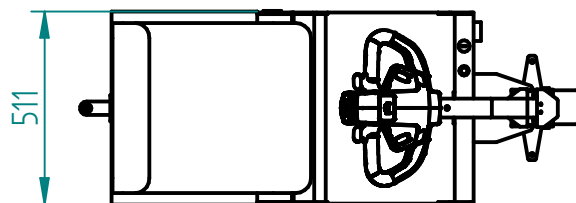




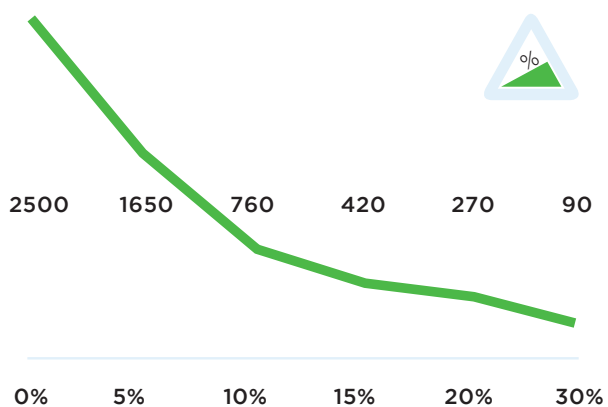
Technische Daten T2500-SCOOTER

Rahmen	Stahl, pulverbeschichtet
Abtrieb	24V DC, 800W, 170 rpm
Gewicht	300 kg
Gewicht Anhänger	2500 kg
Zugkraft (N)	2200N
Batterie	Eingebaut, 24V, 75Ah
Geschwindigkeit	Max. 8,0 km/h
Antriebsrädern	Vollgummi ø250x80 mm
Breite	511mm
Länge	1237mm
Deichsel Höhe	1075mm
Zusammengeklappt	Entfällt
Schalldruckpegel	68,5 dB
Zu verwenden von	-40 °C / 70 °C
Schutzart	Machine IP44

Abmessungen T2500-SCOOTER



Zugkraft T2500-SCOOTER (in KG)



Standard T2500-SCOOTER



Standard parts T2500-SCOOTER

Akku 12V-75A



Artikelnummer:
M2102

Eingebautes Ladegerät 24V-10A Rückkoppl.



*Eingebautes Ladegerät
24V-10A mit Rückkopplung*

Artikelnummer:
M2134

Vollgummi Antriebsrad, Schwarz



*Vollgummi Antriebsrad,
schwarz*

Artikelnummer:
M0248

Einstellbare Deichselkopf



Standard parts T2500-SCOOTER

**Motor 800W 170RPM
BREMSE 6911488E**



Artikelnummer:
M2517

**Batterieanzeige
LBF318 LED**



Artikelnummer:
M0123

**2 programmierbare
Geschwindigkeiten**



Optionen T2500-SCOOTER



**ZUSCHL Antriebsrad
Vollgummi nonm.
GRAU**

Bestellnummer
OPT0161



**ZUSCHLAG Rad Vol-
lgummi non-marking
GRAU**

Bestellnummer
OPT0162



**ZUSCHLAG An-
triebsrad non-mar-
king GELB**

Bestellnummer
OPT0163



**ZUSCHLAG Rad
non-marking GELB**

Bestellnummer
OPT0164



**Hupe mit bedienung
auf Bellybutton**

Bestellnummer
OPT0049



Hupe 103 dB

Bestellnummer
OPT0059



Not-Aus Komplet

Bestellnummer
OPT0063



Blitzlampe

Bestellnummer
OPT0065



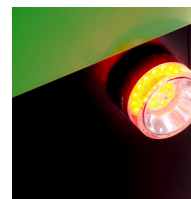
Stoßstange Rad

Bestellnummer
OPT0079



**LED-Leuchten weiß
inkl. Schalter**

Bestellnummer
OPT0105



**Blitzlicht im Front am
Scooter**

Bestellnummer
OPT0118



Blitzlampe auf Mast

Bestellnummer
OPT0119

Optionen T2500-SCOOTER



Ein- / Ausschalter
Maschine

Bestellnummer
OPT0016

Dokumentenhalter
mit Klammer



Bestellnummer
OPT0053

Stundenzähler kom-
plette



Bestellnummer
OPT0056

Antistatik-Streifen



Bestellnummer
OPT0058

Kodeschloss

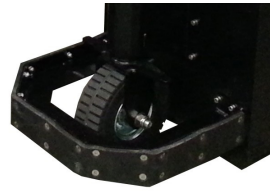


Bestellnummer
OPT0068

LED-leuchten rot inkl.
Schalter



Bestellnummer
OPT0093



Frontstoßstan-
ge T2500-Plat-
form+Scooter

Bestellnummer
OPT0125

Vorbereitung Elektrische
Haken



Bestellnummer
OPT0143

Zündschloss Ver-
schiessend



Bestellnummer
OPT0145

Zündschloss
gleichschliessend



Bestellnummer
OPT0146

Zündschloss unter
grosser Deichselkop



*Verschiessend
nur mit OPT0171*

Bestellnummer
OPT0147

Zündschloss unter
grosser Deichselkop



*Gleichschliessend. Nur
mit OPT0171*

Bestellnummer
OPT0148

Optionen T2500-SCOOTER



Kundenspezifische Programmierung

Bestellnummer
OPT0170



Großere Deichsel

Mit 6 Schalterpositionen

Bestellnummer
OPT0171



Einsteller Italsea

Bestellnummer
D0003



Ladestation für Accu Pack

Bestellnummer
OPT0071



U-Rahmen für Abfallbehälter 1000/1100L

Bestellnummer
OPT0088



Klaphaken auf Schleppler, Diameter 16

Bestellnummer
H0128-D16



Klaphaken auf Schleppler, Diameter 20

Bestellnummer
H0128-D20



Klaphaken auf Schleppler, Diameter 25

Bestellnummer
H0128-D25



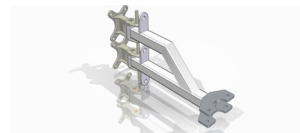
Klaphaken auf Schleppler, Diameter 32

Bestellnummer
H0128-D32



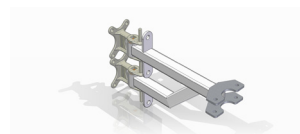
Klaphaken auf Schleppler, Diameter 25

Bestellnummer
H0128-D35



Grundhaken

Bestellnummer
H7070



Grundhaken Hoch

Bestellnummer
H7080

Optionen T2500-SCOOTER



**Haken geradestand
Blokkingierung**

Bestellnummer
OPT0012



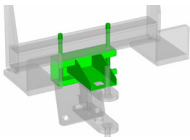
**Hebemodul Elektrisch
für Haken**

Bestellnummer
OPT0050



**Faltenden Haken für
Blumenwagen**

Bestellnummer
OPT0099



**Unterstützung für
auswechselbar Haken**

Bestellnummer
OPT0122



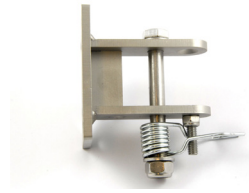
**Verriegelung für Ha-
ken, elektrisch**

Bestellnummer
OPT0129



**Automatische Anhän-
gerkupplung**

Bestellnummer
OPT0200



**Basismodule, Feder,
Bolzen, Gegenplatte**

Bestellnummer
OPT0203



Willecke
Hebe- und Fördergeräte GmbH
An der Becke 7 (Gewerbegebiet Ludwigstal)
D-45527 Hattingen
Tel./Fax.: +49 (0) 2324 / 39112 - 0 / -22
info@willecke.de; www.willecke.de

