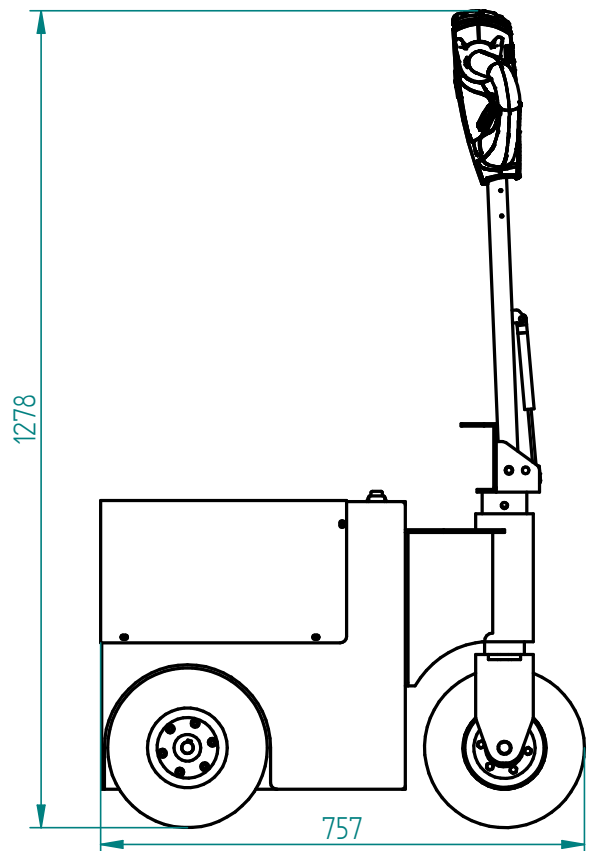
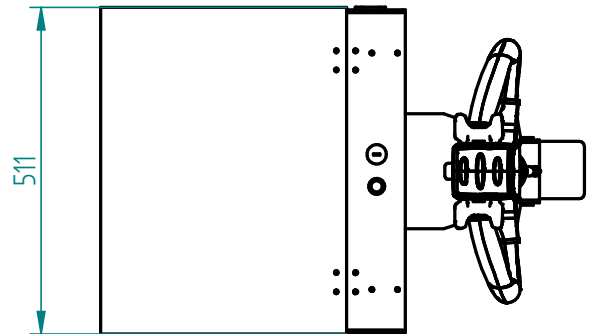




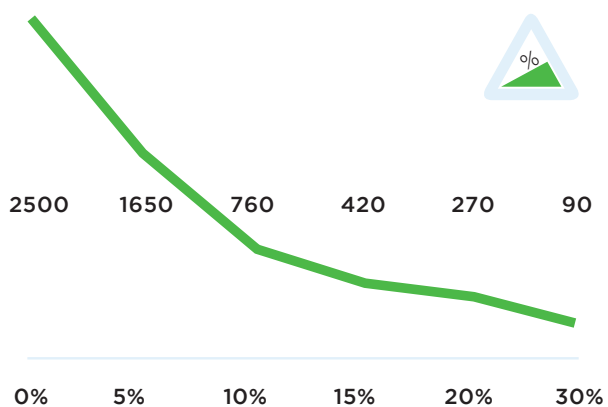
## Technische Daten T2500

<b>Rahmen</b>	Stahl, pulverbeschichtet
<b>Abtrieb</b>	24V DC, 600W, 100 rpm
<b>Gewicht</b>	256 kg
<b>Gewicht Anhänger</b>	2500 kg
<b>Zugkraft (N)</b>	2200N
<b>Batterie</b>	Eingebaut, 24V, 75 Ah
<b>Geschwindigkeit</b>	Max. 4,7 km/h
<b>Antriebsrädern</b>	Vollgummi ø250x80 mm
<b>Breite</b>	511mm
<b>Länge</b>	757mm
<b>Deichsel Höhe</b>	700-1278 (variabel)
<b>Zusammengeklappt</b>	Entfällt
<b>Schalldruckpegel</b>	68,5 dB
<b>Zu verwenden von</b>	-40 °C / 70 °C
<b>Schutzart</b>	Machine IP44

## Abmessungen T2500



## Zugkraft T2500 (in KG)



## Standard T2500



## Standard parts T2500

### Akku 12V-75A



Artikelnummer:  
M2102

### Eingebautes Lade- gerät 24V-10A Rück- koppl.



*Eingebautes Ladegerät  
24V-10A mit Rückkop-  
plung*

Artikelnummer:  
M2134

### Vollgummi An- triebsrad, Schwarz



*Vollgummi Antriebsrad,  
schwarz*

Artikelnummer:  
M0248

### Einstellbare Deichsel- kopf



## Standard parts T2500

### Engine 600W 100RPM BREMSE 6911413X



Artikelnummer:  
M2098

### Batterieanzeige LBF318 LED



Artikelnummer:  
M0123

### Sicherheitsschalte



### 2 programmierbare Geschwindigkeiten



## Optionen T2500



**ZUSCHL Antriebsrad  
Vollgummi nonm.  
GRAU**

Bestellnummer  
OPT0161



**ZUSCHLAG Rad Voll-  
gummi non-marking  
GRAU**

Bestellnummer  
OPT0162



**ZUSCHLAG An-  
triebsrad non-mar-  
king GELB**

Bestellnummer  
OPT0163



**Hupe mit bedienung  
auf Bellybutton**

Bestellnummer  
OPT0049



**Hupe 103 dB**

Bestellnummer  
OPT0059



**Not-Aus Komplet**

Bestellnummer  
OPT0063



**Blitzlampe**

Bestellnummer  
OPT0065



**Stoßstange Bo-  
denT2500**

Bestellnummer  
OPT0078



**Stoßstange Rad**

Bestellnummer  
OPT0079



**Bellybutton 2-Schritt  
Reset**

*Nach Bellybutton ge-  
brauch aus/ein schal-  
tung erforderlich*

Bestellnummer  
OPT0168



**Ein- / Ausschalter  
Maschine**

Bestellnummer  
OPT0016



**Fernbedieng**

*8-Kanal*

Bestellnummer  
OPT0024-5

## Optionen T2500

### Fernbedienung



6-Kanal

Bestellnummer  
OPT0026-5

### Schieb Stange



Bestellnummer  
OPT0048

### Dokumentenhalter mit Klammer



Bestellnummer  
OPT0053

### Stundenzähler kom- plette



Bestellnummer  
OPT0056

### Hupe 90dB



Bestellnummer  
OPT0057

### Antistatik-Streifen



Bestellnummer  
OPT0058

### Kodeschloss



Bestellnummer  
OPT0068

### Vorbereitung Elektrische Haken



Bestellnummer  
OPT0143

### Zündschloss Ver- schiebenschliessend



Bestellnummer  
OPT0145

### Zündschloss gleichschliessend



Bestellnummer  
OPT0146

### Zündschloss unter grosser Deichselkopf



*Verschiebenschliessend  
nur mit OPT0171*

Bestellnummer  
OPT0147

### Zündschloss unter grosser Deichselkopf



*Gleichschliessend. Nur  
mit OPT0171*

Bestellnummer  
OPT0148

## Optionen T2500



### Anfahrtschutz am Deichselkopf Arm

Bestellnummer  
OPT0153

### Kundenspezifische Programmierung



Bestellnummer  
OPT0170

### Großere Deichsel



*Mit 6 Schalterpositionen*

Bestellnummer  
OPT0171

### Umwandlung nach Push Maschine



Bestellnummer  
OPT0201

### Einsteller Italsea



Bestellnummer  
D0003

### Ladestatione für Accu Pack



Bestellnummer  
OPT0071



### U-Rahmen für Abfallbehälter 1000/1100L

Bestellnummer  
OPT0088



### Klaphaken auf Schlepper, Diameter 16

Bestellnummer  
H0128-D16



### Klaphaken auf Schlepper, Diameter 20

Bestellnummer  
H0128-D20



### Klaphaken auf Schlepper, Diameter 25

Bestellnummer  
H0128-D25



### Klaphaken auf Schlepper, Diameter 32

Bestellnummer  
H0128-D32

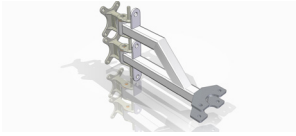


### Klaphaken auf Schlepper, Diameter 25

Bestellnummer  
H0128-D35

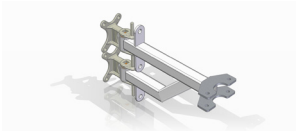
## Optionen T2500

### Grundhaken



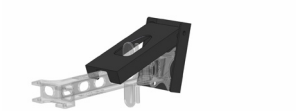
Bestellnummer  
H7070

### Grundhaken Hoch



Bestellnummer  
H7080

### Haken geradestand Blockierung



Bestellnummer  
OPT0012

### Hebemodul Elektrisch für Haken



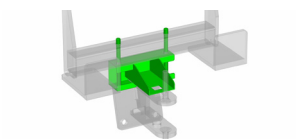
Bestellnummer  
OPT0050

### Faltenden Haken für Blumenwagen



Bestellnummer  
OPT0099

### Unterstützung für auswechselbar Haken



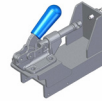
Bestellnummer  
OPT0122

### Frontmodul für Abfal- behälter



Bestellnummer  
OPT0134

### Bedienungshandel Borgmodule



*Voor op machines met  
vierkante buis*

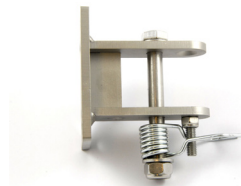
Bestellnummer  
OPT0189

### Automatische Anhän- gekupplung



Bestellnummer  
OPT0200

### Basismodule, Feder, Bolzen, Gegenplatte



Bestellnummer  
OPT0203





**Willecke**  
**Hebe- und Fördergeräte GmbH**  
 An der Becke 7 (Gewerbegebiet Ludwigstal)  
 D-45527 Hattingen  
 Tel./Fax.: +49 (0) 2324 / 39112 - 0 / -22  
 info@willecke.de; www.willecke.de

