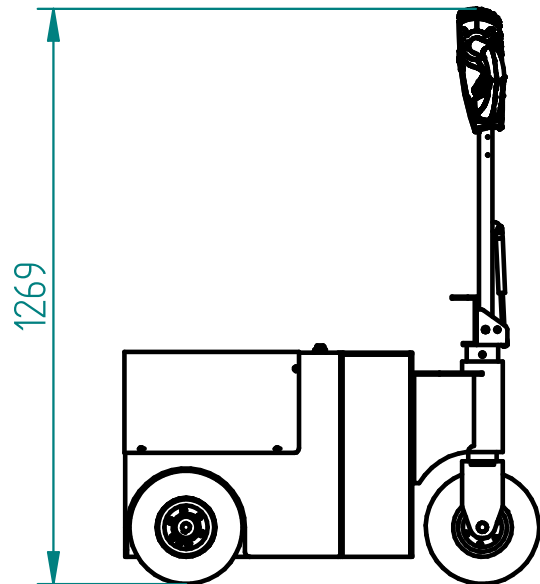
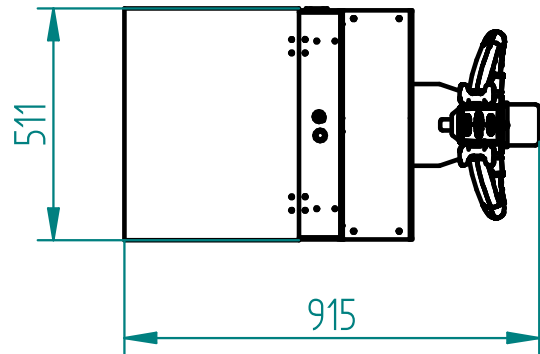




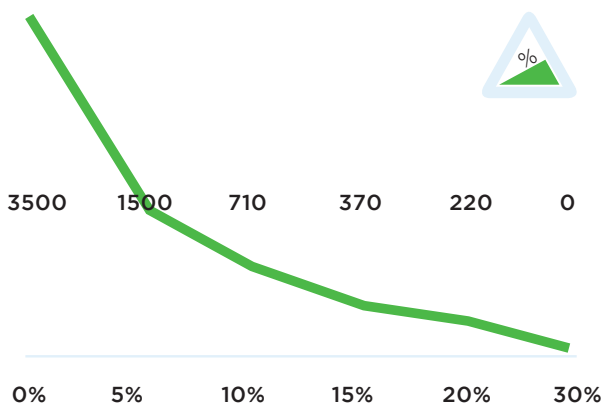
## Technische Daten T3500

<b>Rahmen</b>	Stahl, pulverbeschichtet
<b>Abtrieb</b>	24V DC, 600W, 100 rpm
<b>Gewicht</b>	300 kg
<b>Gewicht Anhänger</b>	3500 kg
<b>Zugkraft (N)</b>	3200N
<b>Batterie</b>	Eingebaut, 24V, 75Ah
<b>Geschwindigkeit</b>	Max. 4,7 km/h
<b>Antriebsrädern</b>	Vollgummi ø250x80 mm
<b>Breite</b>	511mm
<b>Länge</b>	915mm
<b>Deichsel Höhe</b>	750-1269 mm (variabel)
<b>Zusammengeklappt</b>	Entfällt
<b>Schalldruckpegel</b>	68,5 dB
<b>Zu verwenden von</b>	-40 °C / 70 °C
<b>Schutzart</b>	Machine IP44

## Abmessungen T3500



## Zugkraft T3500 (in KG)



## Standard T3500



## Standard parts T3500

### Akku 12V-75A



Artikelnummer:  
M2102

### Eingebautes Ladegerät 24V-10A Rückkoppl.



*Eingebautes Ladegerät  
24V-10A mit Rückkopplung*

Artikelnummer:  
M2134

### Vollgummi Antriebsrad, Schwarz



*Vollgummi Antriebsrad,  
schwarz*

Artikelnummer:  
M0248

### Einstellbare Deichselkopf



### Sicherheitsschalte



### 2 programmierbare Geschwindigkeiten



## Standard parts T3500

### Engine 600W 100RPM BREMSE 6911413X



Artikelnummer:  
M2098

### Batterieanzeige LBF318 LED



Artikelnummer:  
M0123

## Optionen T3500



**ZUSCHL Antriebsrad  
Vollgummi nonm.  
GRAU**

Bestellnummer  
OPT0161



**ZUSCHLAG Rad Vol-  
lgummi non-marking  
GRAU**

Bestellnummer  
OPT0162



**ZUSCHLAG An-  
triebsrad non-mar-  
king GELB**

Bestellnummer  
OPT0163



**Hupe mit bedienung  
auf Bellybutton**

Bestellnummer  
OPT0049



**Hupe 103 dB**

Bestellnummer  
OPT0059



**Not-Aus Komplet**

Bestellnummer  
OPT0063

**Blitzlampe**



Bestellnummer  
OPT0065

**Stoßstange Rad**



Bestellnummer  
OPT0079

**Bellybutton 2-Schritt  
Reset**



*Nach Bellybutton ge-  
brauch aus/ein schal-  
tung erforderlich*

Bestellnummer  
OPT0168

**Ein- / Ausschalter  
Maschine**



Bestellnummer  
OPT0016

**Fernbedieng**



*8-Kanal*

Bestellnummer  
OPT0024-5

**Fernbedienung**



*6-Kanal*

Bestellnummer  
OPT0026-5

## Optionen T3500

### Schieb Stange



Bestellnummer  
OPT0048

### Dokumentenhalter mit Klammer



Bestellnummer  
OPT0053

### Stundenzähler kom- plette



Bestellnummer  
OPT0056

### Hupe 90dB



Bestellnummer  
OPT0057

### Antistatik-Streifen



Bestellnummer  
OPT0058

### Kodeschloss



Bestellnummer  
OPT0068

### Vorbereitung Elektri- sche Haken



Bestellnummer  
OPT0143

### Zündschloss Ver- schiessend



Bestellnummer  
OPT0145

### Zündschloss gleichschliessend



Bestellnummer  
OPT0146

### Zündschloss unter grosser Deichselkopf



*Verschiessend  
nur mit OPT0171*

Bestellnummer  
OPT0147

### Zündschloss unter grosser Deichselkopf



*Gleichschliessend. Nur  
mit OPT0171*

Bestellnummer  
OPT0148

### Anfahrtschutz am Deichselkopf Arm



Bestellnummer  
OPT0153

## Optionen T3500



### Kundenspezifische Programmierung

Bestellnummer  
OPT0170



### Großere Deichsel

*Mit 6 Schalterpositionen*

Bestellnummer  
OPT0171



### Maximalgewicht

Bestellnummer  
OPT0172



### Umwandlung nach Push Maschine

Bestellnummer  
OPT0201



### Einsteller Italsea

Bestellnummer  
D0003



### Ladestatione für Accu Pack

Bestellnummer  
OPT0071



### U-Rahmen für Abfallbehälter 1000/1100L

Bestellnummer  
OPT0088



### Klaphaken auf Schlepper, Diameter 16

Bestellnummer  
H0128-D16



### Klaphaken auf Schlepper, Diameter 20

Bestellnummer  
H0128-D20



### Klaphaken auf Schlepper, Diameter 25

Bestellnummer  
H0128-D25



### Klaphaken auf Schlepper, Diameter 32

Bestellnummer  
H0128-D32



### Klaphaken auf Schlepper, Diameter 25

Bestellnummer  
H0128-D35

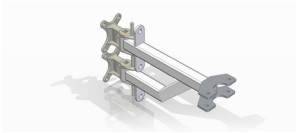
## Optionen T3500

### Grundhaken



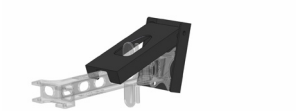
Bestellnummer  
H7070

### Grundhaken Hoch



Bestellnummer  
H7080

### Haken geradestand Blockierung



Bestellnummer  
OPT0012

### Hebemodul Elektrisch für Haken



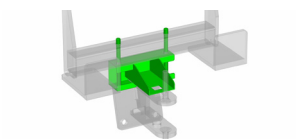
Bestellnummer  
OPT0050

### Faltenden Haken für Blumenwagen



Bestellnummer  
OPT0099

### Unterstützung für auswechselbar Haken



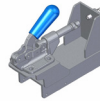
Bestellnummer  
OPT0122

### Frontmodul für Abfal- behälter



Bestellnummer  
OPT0134

### Bedienungshandl Borgmodule



*Voor op machines met  
vierkante buis*

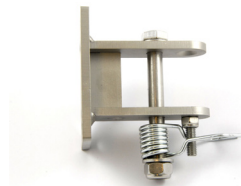
Bestellnummer  
OPT0189

### Automatische Anhän- gekupplung



Bestellnummer  
OPT0200

### Basismodule, Feder, Bolzen, Gegenplatte



Bestellnummer  
OPT0203



**Willecke**  
**Hebe- und Fördergeräte GmbH**  
 An der Becke 7 (Gewerbegebiet Ludwigstal)  
 D-45527 Hattingen  
 Tel./Fax.: +49 (0) 2324 / 39112 - 0 / -22  
 info@willecke.de; www.willecke.de

